

Horaires d'ouverture de la Mairie :

Du lundi au jeudi de 10 h 00 à 12 h 00 et de 14 h 30 à 17 h 00

Le vendredi de 10 h 00 à 13 h 00 - fermé l'après-midi

Tél. 03 89 26 04 21 - Mail : mairie-bantzenheim@wanadoo.fr

www.bantzenheim.fr



PRODUIT DE LA LOCATION DE LA CHASSE

Les propriétaires de terrains compris dans les 2 lots de chasse sont informés que la liste de répartition du produit de la location est déposée en mairie.

Chacun peut en prendre connaissance et faire opérer les rectifications survenues en cours d'année : vente, achat, etc... Veuillez nous fournir les justificatifs des transactions (actes de vente).

Elle sera publiée du 15 au 24 juillet 2020 inclus.

Passé ce délai, plus aucune rectification ne sera enregistrée.



PLAN CANICULE

Le plan canicule prévoit la mise en oeuvre d'un ensemble d'actions destinées à protéger les personnes âgées, les personnes handicapées et les personnes sans abri (adultes et enfants) des conséquences éventuelles d'une vague de chaleur.

Pour pouvoir joindre les personnes vulnérables en cas de canicule et leur apporter conseils et assistance, il est nécessaire de procéder à un recensement des personnes isolées qui souhaitent être contactées si une vague de chaleur devait survenir.

Si vous souhaitez être contacté(e), prière de vous faire connaître auprès du secrétariat de la mairie au 03 89 26 04 21.

VENTE DE COMPOSTEURS PAR LE SIVOM DE LA REGION MULHOUSIENNE

La vente de composteurs par le Sivom de la région mulhousienne est suspendue suite à des ruptures de stock.

Nous vous informerons dès que possible de la reprise des inscriptions pour la réservation.

RAMASSAGE DES ORDURES RECYCLABLES (BAC COUVERCLE JAUNE)



Le 1er ramassage des ordures recyclables aura lieu le **vendredi 10 juillet**.

Puis il faudra sortir le bac tous les 15 jours (vendredi semaine paire).

Veillez à sortir le bac la veille du ramassage.

GARDES MEDICALES

20-21.06	Dr VONARB	03 89 26 22 33
27-28.06	Dr LAVAL	03 89 26 05 10
04-05.07	Dr VONARB	03 89 26 22 33
11-12.07	Dr VONARB	03 89 26 22 33
14.07	Dr LAVAL	03 89 26 05 10
18-19.07	Dr LAVAL	03 89 26 05 10
25-26.07	Dr VONARB	03 89 26 22 33

Pour connaître le médecin de garde, composez le 15.

Cabinet infirmier BANTZENHEIM : 06 95 48 21 15

Pour la pharmacie de garde, composez le 3237 ou consultez le site www.pharma68.fr

TRAVAUX SAISONNIER D'ÉTÉ : épuration des tournesols et castration du maïs semence

La mission : intervenir pour éviter l'autofécondation des plantes femelles des cultures situées à BANTZENHEIM.

La durée : environ 2 semaines. Il s'agit d'agriculture donc on dépend de la météo et de l'avancée des cultures. On ne connaît pas encore les dates exactes.

Les horaires : de 6 h à 12 h, ainsi il reste tout l'après-midi pour profiter de l'été !

Ce travail vous intéresse ? Assurez-vous de remplir ces quelques conditions :

- Avoir plus de 16 ans.
- Avoir un moyen de transport (un vélo suffit).
- Être disponible durant le mois de juillet.
- Ne pas avoir d'allergies connues aux éventuelles piqûres d'insectes.
- Avoir une condition physique suffisante (marche d'une matinée).

Si c'est le cas, n'hésitez pas à postuler pour rejoindre l'équipe.

Pour cela, envoyez vos coordonnées complètes et vos disponibilités à l'adresse suivante :

saisonnier.materne@gmail.com





ENTRETIEN DES TROTTOIRS ET DES FILS D'EAU

Il est rappelé qu'un arrêté municipal oblige les propriétaires à entretenir les trottoirs et fils d'eau le long de leur propriété.

De même, il est fortement recommandé d'élaguer les haies qui débordent des propriétés sur la rue, car certaines gênent le passage pour les piétons.

CERTIFICAT DE VIE POUR LES RETRAITES AYANT TRAVAILLE EN ALLEMAGNE

Exceptionnellement cette année, en raison du COVID-19, la certification par un organisme officiel n'est pas demandée.

Les destinataires de ce courrier devront simplement dater et signer le formulaire joint et le retourner à l'organisme de retraite à l'aide de l'enveloppe fournie.

MASQUES POUR LES ENTREPRISES DE MOINS DE 10 SALARIÉS

Entreprises de moins de 10 salariés, MULHOUSE ALSACE AGGLOMÉRATION - M2A et ses 39 communes se mobilisent et vous offrent 2 masques pour vous et chacun de vos collaborateurs.

Pour obtenir vos masques de catégorie 1, remplissez le formulaire en ligne :

<https://www.mulhouse-alsace.fr/operation-masques-entreprise.../>

et venez retirer les masques en mairie pendant les jours et heures d'ouverture, muni du formulaire complété.

#m2Asolidaire
Mulhouse Alsace Agglomération
Territoire en action
avec et pour ses entreprises

Entreprises de moins de 10 salariés
- TPE, artisans, commerçants -

2 MASQUES OFFERTS
pour chaque personne travaillant dans votre entreprise

Afin d'accompagner la reprise de votre activité, Mulhouse Alsace Agglomération et ses 39 communes se mobilisent et vous offrent 2 masques pour vous et chacun de vos collaborateurs.

Pour obtenir ces masques de catégorie 1, rendez-vous sur :
MULHOUSE-ALSACE.FR

Ce dispositif est réservé aux entreprises de moins de 10 salariés (TPE, artisans et commerçants) du territoire de l'agglomération.

LA FIBRE OPTIQUE A BANTZENHEIM

Les opérations liées à l'arrivée de la fibre optique permettant une connexion internet à Très Haut Débit sont bientôt terminées.

L'ouverture commerciale prévisionnelle est prévue au plus tard pour début 2021.

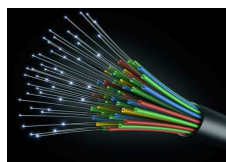
Malheureusement, en raison de la crise sanitaire et en respect des mesures gouvernementales de confinement, aucune réunion publique de présentation des modalités d'accès à la fibre ne peut être organisée pour le moment.

ROSACE, entreprise chargée des travaux, adaptera, en conséquence, sa communication à l'attention des habitants et des entreprises des communes concernées.

Une fois l'ouverture commerciale proche, une information explicative sera transmise à la commune qui assurera la diffusion auprès des administrés.

Vous trouverez également toutes les informations nécessaires en ce qui concerne la date d'éligibilité et le raccordement sur leur site internet, par exemple la vidéo animée explicative sur les modalités de raccordement à la fibre optique :

<https://bit.ly/vidéoaniméeRosace>



OUVERTURE STUDIO BEAUTE DES PIEDS

Mme Louisa BIHL
26 rue du Nouveau Quartier à BANTZENHEIM
Tel. 03 89 39 79 43

Rendez-vous après accord (également possible le soir).

MISE EN SERVICE DE L'ANTENNE ORANGE

La mise en service de l'antenne ORANGE, installée dans le clocher de l'Eglise, sera opérationnelle à compter du 29 juin prochain.