

Horaires d'ouverture de la Mairie :  
Du lundi au jeudi de 10 h 00 à 12 h 00 et de 14 h 30 à 17 h 00  
Le vendredi de 10 h 00 à 13 h 00 - fermé l'après-midi  
Tél. 03 89 26 04 21 - Mail : mairie-bantzenheim@wanadoo.fr

[www.bantzenheim.fr](http://www.bantzenheim.fr)



## MARCHE POPULAIRE

La 41<sup>ème</sup> marche populaire organisée par les sapeurs pompiers de BANTZENHEIM aura lieu les

**2 et 3 février.**

Restauration sur le parcours et à la salle des fêtes.

Le FOOTBALL CLUB DE BANTZENHEIM vous convie à son



## REPAS DE LA SAINT VALENTIN

**Le samedi 16 février à 19 h 30**  
Animation orchestre : **EYDENCE'S MUSIC**  
Traiteur **SIMON de STAFFELFELDEN**  
à la salle des fêtes de BANTZENHEIM  
**Uniquement sur réservation**

Tarif : 40 €/personne.

Réservation accompagnée impérativement d'un chèque libellé à l'ordre du F.C. BANTZENHEIM avant le 31 janvier auprès de :

M. Eric CLADEN, 29 A rue de Strasbourg  
à BANTZENHEIM ☎ 03 89 26 03 24

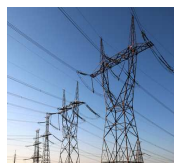
Attention nombre de places limité.



## CARNAVAL DE BANTZENHEIM

N'oubliez pas de réserver la date du **samedi 23 mars** pour le traditionnel carnaval de BANTZENHEIM.

L'association Festivités et Traditions vous invite à la fête avec un carnaval en musique dans une ambiance colorée pour chasser le gris hivernal.



## TRAVAUX D'ENTRETIEN LIGNES RTE - GET

Des travaux d'égavage, d'abattage ou de débroussaillage en vue d'élargir la tranchée forestière aux abords des lignes du RTE (Réseau de Transport d'Electricité) - GET Alsace vont être prochainement entrepris sur le territoire de la Commune.

C'est l'entreprise S.A. BILLOTTE de 70400 GRANGES LE BOURG, tél. 03 84 20 23 28, qui est chargée de ces travaux.

## GARDES MEDICALES

|       |           |                |
|-------|-----------|----------------|
| 02-03 | Dr VONARB | 03 89 26 22 33 |
| 09-10 | Dr LAVAL  | 03 89 26 05 10 |
| 16-17 | Dr LAVAL  | 03 89 26 05 10 |
| 23-24 | Dr LAVAL  | 03 89 26 05 10 |



Pour connaître le médecin de garde, composez le 15.

Cabinet infirmier BANTZENHEIM : 06 95 48 21 15

Pour la pharmacie de garde, composez le 3237 ou consultez le site [www.pharma68.fr](http://www.pharma68.fr)

## CHIOT PERDU ET VOLE

Type chihuahua noir-blanc et beige, avec une hernie ombilicale, pucé.

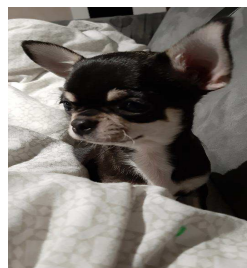
Il a 4 mois et se nomme E.T.

Si vous l'avez aperçu, vu avec quelqu'un où si vous l'avez, merci de bien vouloir contacter le 07 71 22 58 04 ou le ramener :

- directement chez un vétérinaire,
- au 7 rue des Bergers à BANTZENHEIM (Studio Tattoo Kat) où sa famille l'attend.

**Une récompense sera attribuée à celui ou celle qui le ramènera.**

Merci pour votre compréhension.



## DEBAT NATIONAL : CAHIER DE DOLEANCES



Un cahier de doléances est à la disposition des administrés au secrétariat de la mairie pendant les heures d'ouverture.

## MÉDIATHÈQUE

### Bébés lecteurs

Albums, jeux de doigts, contes et comptines accueilleront les enfants de 3 mois à 3 ans accompagnés de leurs parents, nounous, etc... le **mardi 26 février à 9 h 30**.



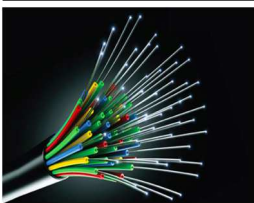
La séance de **30 minutes maximum** se déroulera dans la **Médiathèque M1**.

### Petites Oreilles

Albums, jeux de doigts, contes et comptines accueilleront les enfants de 3 à 5 ans accompagnés de leurs parents, nounous, etc... le **mercredi 27 février à 14 h**.

La séance d'environ **30 minutes** se déroulera dans la **Maison du Citoyen** (salle attenante à la Médiathèque **M2**).

Gratuit sur inscription à la banque de prêt ou par téléphone au 03.89.26.09.02 (M1) ou au 03.89.28.35.30 (M2).



### **FIBRE OPTIQUE : RELEVÉ DE BOÎTES AUX LETTRES**

Le GIE Fibr'Alsace est chargé par ROSACE de concevoir et de construire le réseau de fibres optiques.

optiques.

Ces études nécessitent d'entreprendre prochainement un relevé de terrain sur le territoire de la commune, en répertoriant sur place les boîtes aux lettres, opération qui sera effectuée par la société TRIGONN Numérique en collaboration avec SPIE EST.

Leur intervention est limitée au domaine privé et ne concerne donc les propriétés privées.

### **SOYEZ DONC VIGILANTS.**



### **SOIREE PAELLA**

Organisée par le Club Sportif du Chien de Travail le

**samedi 23 février à partir de 19 h 30**  
**à la salle des fêtes de BANTZENHEIM.**  
animée par l'orchestre "MOONLIGHT MUSIC"

**ENTREE SUR INVITATION** : 26 € par personne / 15 € pour les enfants de +de 10 ans.

Inscription avant le 16 février auprès de M. François FRIGART, 24 rue de Soultz à 68170 RIXHEIM (le talon-réponse est téléchargeable sur le site de la Commune).

## **ASSOCIATION "LES ENFANTS DE TCHERNOBYL"**

L'association humanitaire « Accueil des Enfants de Tchernobyl », dans le cadre des échanges culturels entre la France (L'Alsace en particulier) et l'Ukraine, invite cette année encore, une troupe de jeunes artistes à venir se produire en Alsace.

Un groupe de 32 artistes originaires de la ville de Kharkiv en Ukraine du nom, les "Radist" (Joyeux), seront sur les scènes alsaciennes du 14 au 31 mars 2019. Ils présenteront de nouveau un magnifique festival de danse folklorique. Venu de l'école associative "Djerele" (la source, en français) ainsi que des numéros de cirque, avec 12 artistes issus de l'école du "vieux Cirque Junior" de Kharkiv, lors d'un programme inédit de presque deux heures.

Plusieurs artistes issus du vieux cirque sont en tournée actuellement dans le monde entier avec le grand cirque du Soleil.

Comme toujours pas de billetterie, pas de réservation : l'entrée est libre (sauf à Cernay) mais des dons sont souhaités pour financer le séjour et les frais de voyage de ces jeunes artistes, pour soutenir leurs écoles et les actions humanitaires en Ukraine de l'association.

Ils se produiront à BANTZENHEIM le **samedi 30 mars à 20 h à la salle des fêtes.**

Pour tous renseignements, contactez M. Claude SCHERTZER au :

tél. 03 89 26 18 91 ou 06 14 38 13 72.



### **COLLECTES DES ORDURES MENAGERES**



Les collectes seront maintenues certains jours fériés.

L'article du report de la collecte paraîtra dans le flash info du mois concerné.